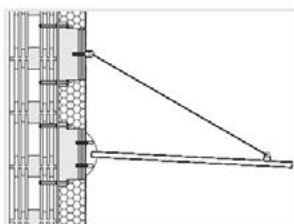
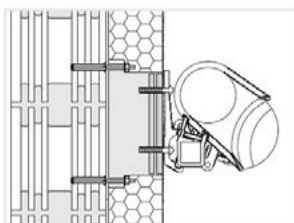
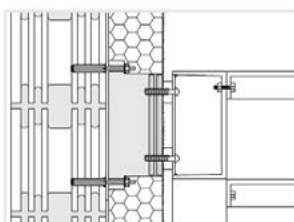
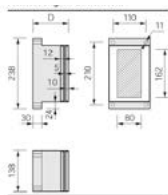


PIASTRA DI MONTAGGIO UNIVERSALE

Piastra di montaggio universale in schiuma poliuretanica rigida UMP®-ALU-TR



Descrizione del prodotto

Le piastre di montaggio universali UMP®-ALU-TR sono realizzate in schiuma poliuretanica rigida con quattro console in acciaio con iniezione di schiuma per garantire un avvitarlo aderente alla base, una piastra di alluminio per l'avvitamento del componente e una piastra compatta (HPL), che assicura una distribuzione ottimale della pressione sulla superficie dell'elemento. Tiranti di plastica rinforzata con fibra (poliammide) assicurano la resistenza necessaria.

Dimensioni

Superficie di base: 238 x 138 mm
Spessori D: 80 – 300 mm
Piastra compatta: 182 x 132 x 10 mm
Superficie utile: 162 x 80 mm
Spessore piastra d'alluminio: 12 mm
Distanza del foro: 210 x 110 mm
Peso specifico PU: 350 kg/m³

Applicazione

Le piastre di montaggio universali UMP®-ALU-TR sono previste per il montaggio esterno di elementi senza ponti termici in sistemi di isolamento termico, pareti ventilate, sistemi di isolamento interno, ecc.

Per il collegamento a vite nei piastre di montaggio universali UMP®-ALU-TR sono adatte viti con filettatura metrica (viti-M).

I montaggi di elementi provenienti da fonti esterne senza punto termico sono ammessi, ad es., per:

- Scale
- Tenda da sole
- Pensiline

Caratteristiche

Le piastre di montaggio universali UMP®-ALU-TR sono limitatamente resistenti ai raggi UV e durante il periodo di costruzione non necessitano una copertura di protezione, ma devono essere comunque protette dagli eventi meteo e dai raggi UV in condizioni installate.

La compattezza è data dalla schiuma rigida PU e dai tiranti schiumati che collegano la console inferiore con la piastra superiore di alluminio. Non è previsto alcun collegamento metallico tra la console e la piastra di alluminio.

Requisiti di fissaggio meccanico

È necessario verificare l'idoneità del materiale di fissaggio fornito per il sottofondo presente nonché l'ambito di applicazione. In caso di sottofondo non noto è necessario effettuare dei tentativi di estrazione dei mezzi di fissaggio prima dell'inizio del montaggio sull'oggetto.

In caso di elementi portanti non è consigliato l'inserimento di perni di fissaggio nella muratura. Gli elementi devono essere fissati con aste filettate per iniezione.

Se necessario, per mantenere la giusta distanza tra gli assi nella base si possono impiegare delle piastre o delle console di adattamento.

Attenersi alle istruzioni di installazione del produttore. Ulteriori indicazioni disponibili all'indirizzo: www.fischer.de

Requisiti per il sottofondo

Le piastre di montaggio universali UMP®-ALU-TR devono aderire completamente al sottofondo. Qualora non sia possibile, è necessario un incollaggio su tutta la superficie.

Montaggio

Prima del montaggio assicurarsi che le piastre di montaggio universali UMP®-ALU-TR non presentino danni che possano compromettere la portata statica e che non siano state esposte alle intemperie per lungo tempo. Qualsiasi modifica delle piastre di montaggio universali UMP®-ALU-TR può avere effetti sulla capacità di carico ed è, pertanto, da evitare.

Le piastre di montaggio universali UMP®-ALU-TR possono essere rivestite con i materiali esistenti in commercio per sistemi di isolamento termico a cappotto, senza verniciatura di base.

Si consiglia di applicare l'elemento di fissaggio contemporaneamente all'incollaggio dei pannelli isolanti. Togliere il tappo in EPS dalla nicchia e applicare il collante sulla superficie interna e premere a filo con i pannelli. Lasciare indurire il collante e quindi fissare con i tasselli chiudendo i fori con i tappi in EPS. Va verificata l'idoneità dei tasselli a vite compresi nella fornitura per il tipo di supporto presente.

Per il collegamento a vite nei piastre di montaggio universali UMP®-ALU-TR sono adatte viti con filettatura metrica (viti-M).

Fissaggi con viti devono essere effettuati esclusivamente sulle superfici utili previste.

PIASTRA DI MONTAGGIO UNIVERSALE

Piastra di montaggio universale in
schiuma poliuretanic rigida
UMP®-ALU-TR



Caratteristiche

Reazione al fuoco a EN 13501-1	E
Trazione elemento ammissibile	≤ 460 kg
Trazione supporto ammissibile	≤ 590 kg
Forza di taglio ammissibile	≤ 1.239 kg

Note:

Prodotto commercializzato - UMP®-ALU-TR Dosteba

Verificare la scheda tecnica originale del prodotto per tutte le specifiche tecniche e sui carichi.

v. 03/2021